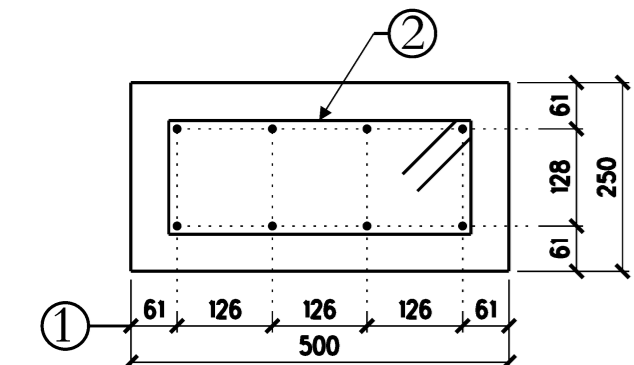
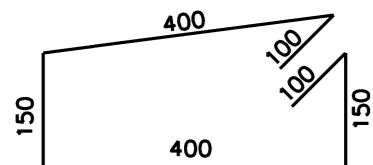


TVAR A VÝZTUŽ 1:10



① R12 - 8 ks/profil - PODÉLNÁ VÝZTUŽ
STYKOVAT KDEKOLI PŘESAHEM min. 600 mm

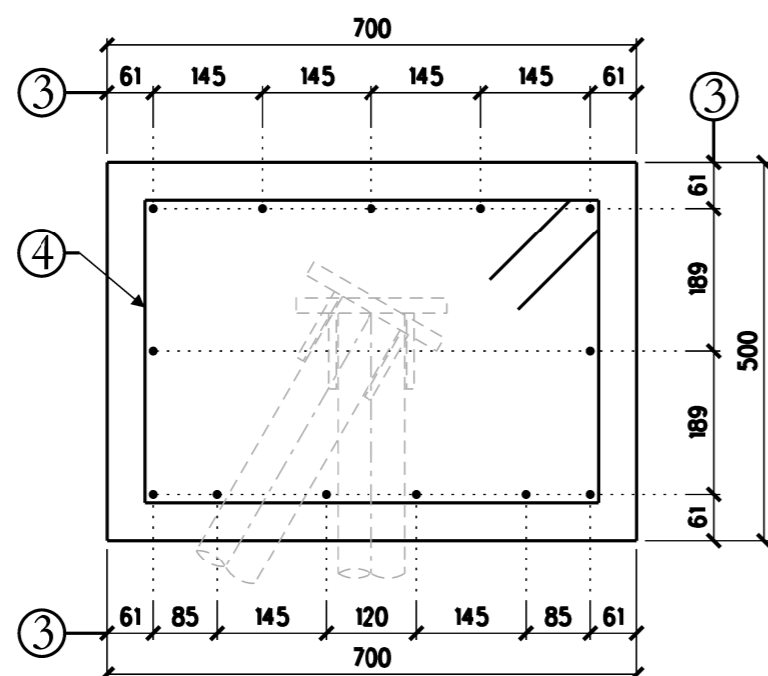


② R10 - dl. 1300 mm - TŘMÍNKY á 150 mm

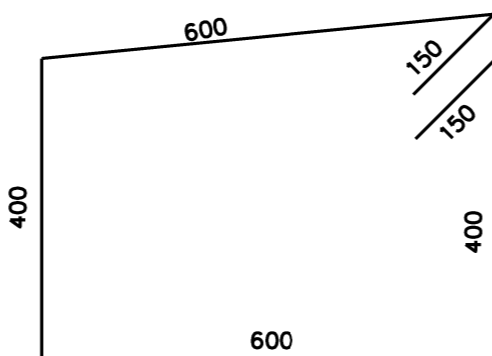
TABULKA VÝZTUŽE

DĚL				PRÁH HORNÍ		
Č.POL.	PROFIL	POČET	DĚLKA [m]			
			JEDN.	CELK.	R10	R12
1	R12	8	46.40	371.2		371.2
2	R10	320	1.30	416.0	416.0	
DĚLKY DLE PROFILŮ CELKEM [m]					416.0	371.2
JEDN. HMOTNOST [kg/m]					0.617	0.888
HMOTNOST DLE PROFILŮ CELKEM [kg]					256.5	329.6
HMOTNOST VÝZTUŽE CELKEM [kg]					586.0	

TVAR A VÝZTUŽ 1:10

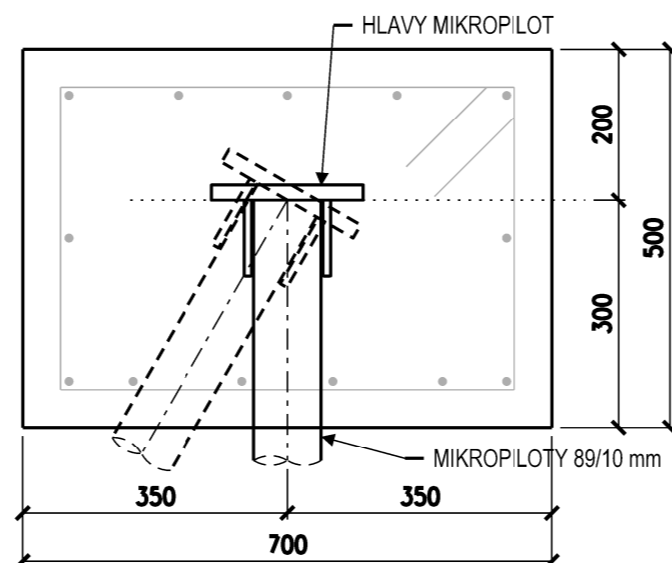


③ R12 - 13 ks/profil - PODÉLNÁ VÝZTUŽ
STYKOVAT KDEKOLI PŘESAHEM min. 600 mm



④ R10 - dl. 2300 mm - TŘMÍNKY á 150 mm

UKONČENÍ MIKROPILOT 1:10



④ R10 - dl. 2300 mm - TŘMÍNKY á 150 mm

TABULKA VÝZTUŽE

DIL					PRAH DOLNI	
Č.POL.	PROFIL	POČET [ks]	DĚLKA [m]		R10	R12
			JEDN.	CELK.		
3	R12	13	23,10	300,3		300,3
4	R10	140	2,30	322,0	322,0	
DĚLKY DLE PROFILŮ CELKEM [m;m ²]					322,0	300,3
JEDN. HMOTNOST [kg/m;kg m ²]					0,617	0,888
HMOTNOST DLE PROFILŮ CELKEM [kg]					198,5	266,6
HMOTNOST VYZTUŽE CELKEM [kg]					465,1	

MATERIÁL:

BETONY:
DLE ČSN EN 206-1/23 A

ZÁKLAD:
C 30/37 - XC2, XF3

OCEL:
B 500B DLE ČSN EN 1992-1-1
10505 (R) DLE ČSN 73 6206

POZNÁMKY:

1. NEJMENŠÍ VNITŘNÍ PRŮMĚRY ZAKŘVĚNÍ VLOŽEK
MUSÍ ODPOVÍDAT ČSN EN 1992-1-1
- PRŮMĚR VLOŽKY DO $\varnothing 20$ mm - $d=40$
PRŮMĚR VLOŽKY NAD $\varnothing 20$ mm - $d=70$
2. VEŠKERÁ VÝZTUŽ JE KÓTOVÁNA OSOVĚ
R JE POLOMĚR ZAKŘVĚNÍ V OSE PRUTU

KRYTÍ VÝZTUŽE:

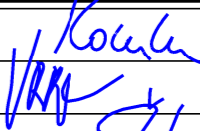
VŠECHNY POVRCHY
min. KRYTÍ (MKB=45mm)
jmen. KRYTÍ (JKB=50 mm)

PODKLADKY:
BETONOVÉ, MIN. 4 KS/m²

AZ CONSULT, spol. s r.o.

Číslo zakázky.....18/127
Výrobek uvolněn k použití

Datum.....30.11.2018.....(3)

2						
1						
Revize:	Datum:	Vypracoval:	Podpis:	Kontroloval:	Podpis:	Poznámka:
Odpov. proj.: Ing. M. Komín				 A ZCONSULT spol. s r. o. Klišská 12, 400 01 Ústí nad Labem Tel.: 475 240 888 Tel/fax.: 475 240 863 E-mail: azconsult@azconsult.cz ČSN EN ISO 9001		
Vypracoval: J. Vrba						
Kontroloval: Ing. J. Šíma						
Kraj: Karlovarský kraj Místo: Jáchymov						
Objednatel: Město Jáchymov, nám. Republiky 1, Jáchymov						
Akce: Jáchymov - Rekonstrukce opěrných zdí, stará mincovna, Jáchymov				Zn. souboru: vše.dgn		
Objekt: SO 02 - Speciální zakládání				Stupeň: RDS Formát: 3 x A4		
Výkres: Konstrukční detaily - ŽB základové prahy				Č. zak.: 18/127 Č. paré :		
				Datum: 11/2018		
				Měřítko: 1 : 10 Č. přílohy: D.2.8		
DOKUMENTACE LZE UŽÍVAT POUZE VE SMYSLU PŘÍSLUŠNÉ SMLOUVY O DÍLO. KOPÍROVÁNÍ A ROZŠÍŘOVÁNÍ POUZE PO PŘEDCHOZÍM SOUHLASU AZ CONSULT spol. s r.o.						